

■ 미션 및 비전

미션

성평등 평화도시 제주사회 실현

비전

변화를 이끌어 가는 여성가족정책 중추기관

핵심가치

성평등 | 돌봄·상생 | 변화 | 다양성

경영목표

성평등
실현 정책
연구 개발

연구결과의
정책기여도
향상

성 주류화 및
일·생활
균형 실현

기관
경영체계
구축

전략목표

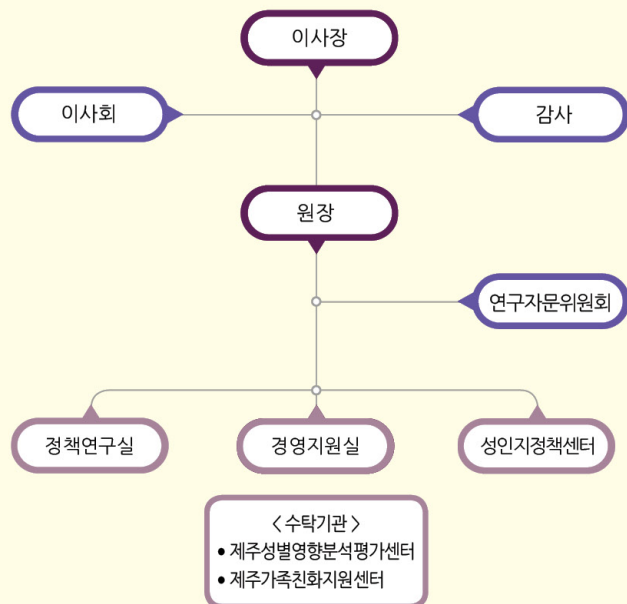
여성·가족
삶의 질 향상
핵심 연구 수행

연구 성과의
파급효과
제고

성 주류화 및
가족친화 가치
확산

조직역량 강화
및 안정적
경영체계 구축

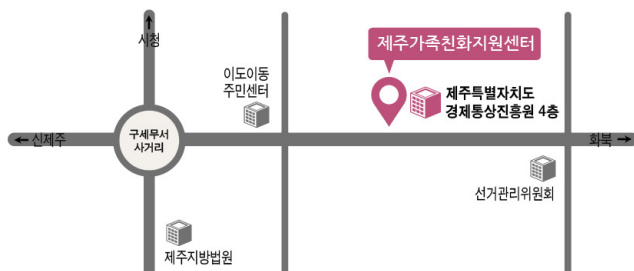
■ 기구 : 2실 1센터



제주여성가족연구원, 제주성별영향분석평가센터



제주가족친화지원센터



제주여성가족연구원

JEJU WOMEN & FAMILY RESEARCH INSTITUTE

63121 제주시 문연로 30 제주특별자치도청 2청사 2별관
Tel. 064) 710-3482 Fax. 064) 710-3489
jewfri@jewfri.kr / www.jewfri.kr



여성가족부지정

제주성별영향분석평가센터

Jeju Gender Impact Assessment Center

63121 제주시 문연로 30 제주특별자치도청 2청사 2별관
Tel. 064) 710-4977 Fax. 064) 710-4979
jewfri@jewfri.kr / gia.mofef.go.kr



제주가족친화지원센터

Jeju Family Friendly Support Center

63217 제주시 연삼로 473 제주경제통상진흥원4층
Tel. 064) 742-4971~3 Fax. 064) 742-4974
jffc-2016@daum.net / www.jffc.kr

자연·문화·사람의 가치를 키우는 제주

제주의 변화를 이끄는
여성·가족정책의 중심



제주여성가족연구원

JEJU WOMEN & FAMILY RESEARCH INSTITUTE


■ 설립근거

제주특별자치도 여성가족연구원 설립·운영에 관한
조례 제1094호

■ 설립목적

여성의 경쟁력 향상과 사회참여 등 여성·가족
정책의 효율적인 개발을 통해 성(性) 평등 제주사회 실현

■ 주요기능

-  여성·가족정책 연구 및 개발
-  성(性)인지 정책실현을 위한 프로그램 운영
-  여성능력 개발과 경제활동 지원을 위한
프로그램 개발·보급
-  성별영향분석평가 및 성인지 예산 컨설팅
-  국내외 연결망 구축 및 관련 연구기관 및
단체와의 교류·협력



여성·가족 정책 연구 개발

여성·가족 삶의 가치 제고

- 제주 여성의 삶 재조명을 위한 중장기 전략 수립
- 여성사, 여성 인물, 문화, 생활, 인권, 교육 등 체계적 지식 생산
및 국내·외 연구 교류

여성의 사회경제적 역량 강화

- 여성의 대표성, 사회 참여, 건강, 안전 등 제주 여성의 성평등 역량 강화 연구
- 청년, 경력단절 여성 등 대상별 양질의 일자리 확산 및 일·가정 양립
지원 전략 연구

돌봄 및 성평등 가족문화 확산

- 돌봄·일 등을 고려한 지역사회 돌봄 공동체 확산
- 1인, 조손, 다문화 가족 등 다양한 가족의 삶의 질 향상
- 성평등 관점의 결혼, 저출산 대응 과제 개발

성평등 실효성 제고

- 성 주류화 정책 기반 구축을 위한 중장기 전략 수립
- 성별영향분석평가, 성인지 예산 분석 및 모니터링
- 공무원 및 도민 성평등교육 확대 및 내실화를 위한 연구교육 실시
- 성인지 통계 구축 및 서비스 확대



연구-현장협력 및 교류

여성·가족-현장 협력체계 구축

- 정책과 현장 협력체계 강화를 위한 거버넌스 구축, 정책 포럼 등 운영
- 국내외 여성가족 정책 협력 파트너십 확대 및 공동사업 활성화

연구 성과 확산을 위한 홍보·서비스

- 정책 소통 및 성과 공유를 위한 간행물 발간
- 여성가족 정책, 통계 등 웹 서비스를 통한 도민의 정보 접근성 및
기관 인지도 고취



수탁기관 운영

제주성별영향분석평가센터

- 성별영향분석평가 및 성인지예산 컨설팅 및 교육
- 제주지역 성인지정책 컨설팅단 운영 및 지원
- 제주지역 성인지정책 네트워크 구축·운영
- 성인지정책 관련 이슈 발굴 및 확산

제주가족친화지원센터

- 가족친화기업 진단 및 컨설팅 지원, 가족친화인증기업 발굴 및 확대
- 제주형 사회적 돌봄 활성화를 위한 육아나눔터 발굴·육성 및
가족친화제도 사례 수집·홍보