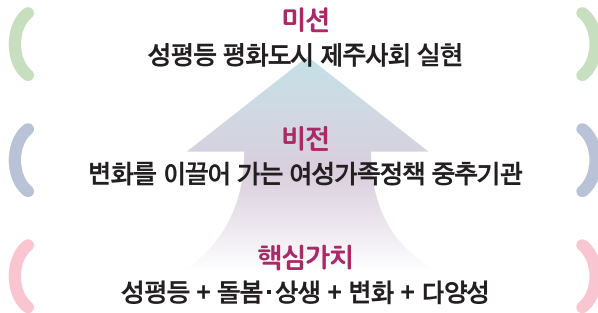
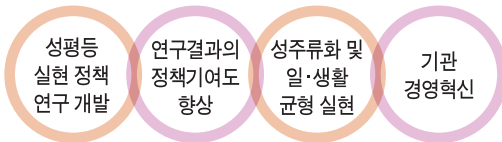


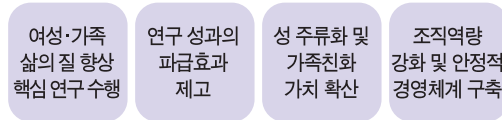
미션 및 비전



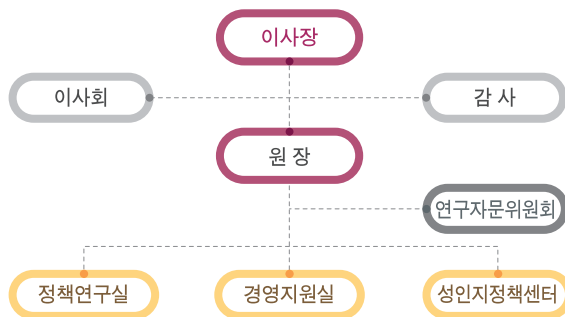
경영 목표



전략 목표



기구(2실 1센터)



| 수탁기관 | • 제주가족친화지원센터 • 제주성별영향평가센터

제주의 변화를 이끄는
여성·가족정책의 중심



제주여성가족연구원
JEJU WOMEN & FAMILY RESEARCH INSTITUTE

63121 제주시 문연로 30 제주특별자치도청 2청사 2별관
TEL 064) 710-3482 FAX 064) 710-3489
E-mail jewfri@jewfri.kr
Homepage www.jewfri.kr



제주가족친화지원센터
Jeju Family Friendly Support Center

63217 제주시 연삼로 473 제주경제통상진흥원 4층
TEL 064) 742-4971~3 FAX 064) 742-4974
E-mail jfsc-2016@daum.net
Homepage jffsc.kr



여성가족부 지정
제주성별영향평가센터
Jeju Gender Impact Assessment Center

63121 제주시 문연로 30 제주특별자치도청 2청사 2별관
TEL 064) 710-4977 FAX 064) 710-4979
E-mail bloommiracle@jewfri.kr
Homepage gia.mogef.go.kr

사람과 자연이 공존하는 청정 제주

제주의 변화를 이끄는
여성·가족정책의 중심



제주여성가족연구원
JEJU WOMEN & FAMILY RESEARCH INSTITUTE

도민과 함께하는 여성가족 정책의 중심이 되겠습니다.

설립근거

- 양성평등기본법(제45조 양성평등정책 관련 기관 등)
- 제주특별자치도 여성가족연구원 설립·운영에 관한 조례 제1094호

설립목적

- 여성의 경쟁력 향상과 사회참여 등 여성·가족정책의 효율적인 개발을 통해 성(性) 평등 제주사회 실현

주요기능



- 01 여성·가족정책 연구 및 개발
- 02 성(性)인지 정책실현을 위한 프로그램 운영
- 03 여성능력 개발과 경제활동 지원을 위한 프로그램 개발보급
- 04 성별영향평가 및 성인지 예산 컨설팅
- 05 국내외 연결망 구축 및 관련 연구기관 및 단체와의 교류협력

여성·가족 정책 연구 개발

여성·가족 삶의 가치 제고

- 제주 여성의 삶 재조명을 위한 중장기 전략 수립
- 여성사, 여성 인물, 문화, 생활, 인권, 교육 등 체계적 지식 생산 및 국내·외 연구 교류

여성 일자리 및 사회경제적 역량 강화

- 여성의 대표성, 사회 참여, 건강, 안전 등 제주 여성의 사회적 역량 강화
- 청년, 경력단절 여성 등 대상별 양질의 일자리 확산, 일자리의 질 제고 및 일·가정 양립 지원 전략 연구

돌봄 및 성평등 가족문화 확산

- 돌봄·일 등을 고려한 지역사회 돌봄 공동체 확산
- 미혼한부모, 다문화 가족 등 다양한 가족의 삶의 질 향상
- 성평등 관점의 결혼, 저출산 대응 과제 개발

성평등 실효성 제고

- 성 주류화 정책 기반 구축을 위한 중장기 전략 수립
- 성별영향평가, 성인지 예산 분석 및 모니터링
- 공무원 및 도민 성평등교육 확대 및 내실화를 위한 연구·교육 실시
- 성인지 통계 구축 및 서비스 확대

연구·현장 협력 및 교류

여성·가족-현장 협력체계 구축

- 정책과 현장 협력체계 강화를 위한 정책소통협의체, 여성가족정책포럼 등 운영
- 국내외 여성·가족 정책 협력 파트너십 확대 및 공동사업 활성화
- 개원 5주년 기념 국제 포럼 개최

연구 성과 확산을 위한 홍보·서비스

- 정책 소통 및 성과 공유를 위한 간행물 발간
- 여성가족 정책, 통계 등 웹 서비스를 통한 도민의 정보 접근성 및 기관 인지도 고취

수탁기관 운영

제주가족친화지원센터

- 가족친화기업 진단 및 컨설팅 지원, 가족친화인증기업 발굴 및 확대
- 제주지역 함께 아이를 키우는 돌봄문화 확산을 위한 수놓음돌봄공동체 발굴·활동지원 및 돌봄 사례 발굴·홍보

제주성별영향평가센터

- 성별영향평가 및 성인지예산 컨설팅·교육
- 제주지역 성인지정책 전문가 양성 및 지원
- 제주지역 성인지정책 네트워크 구축·운영
- 성인지정책 관련 이슈 발굴 및 확산